

Technischer Redakteur und Risikobeurteilung: Geht das zusammen?

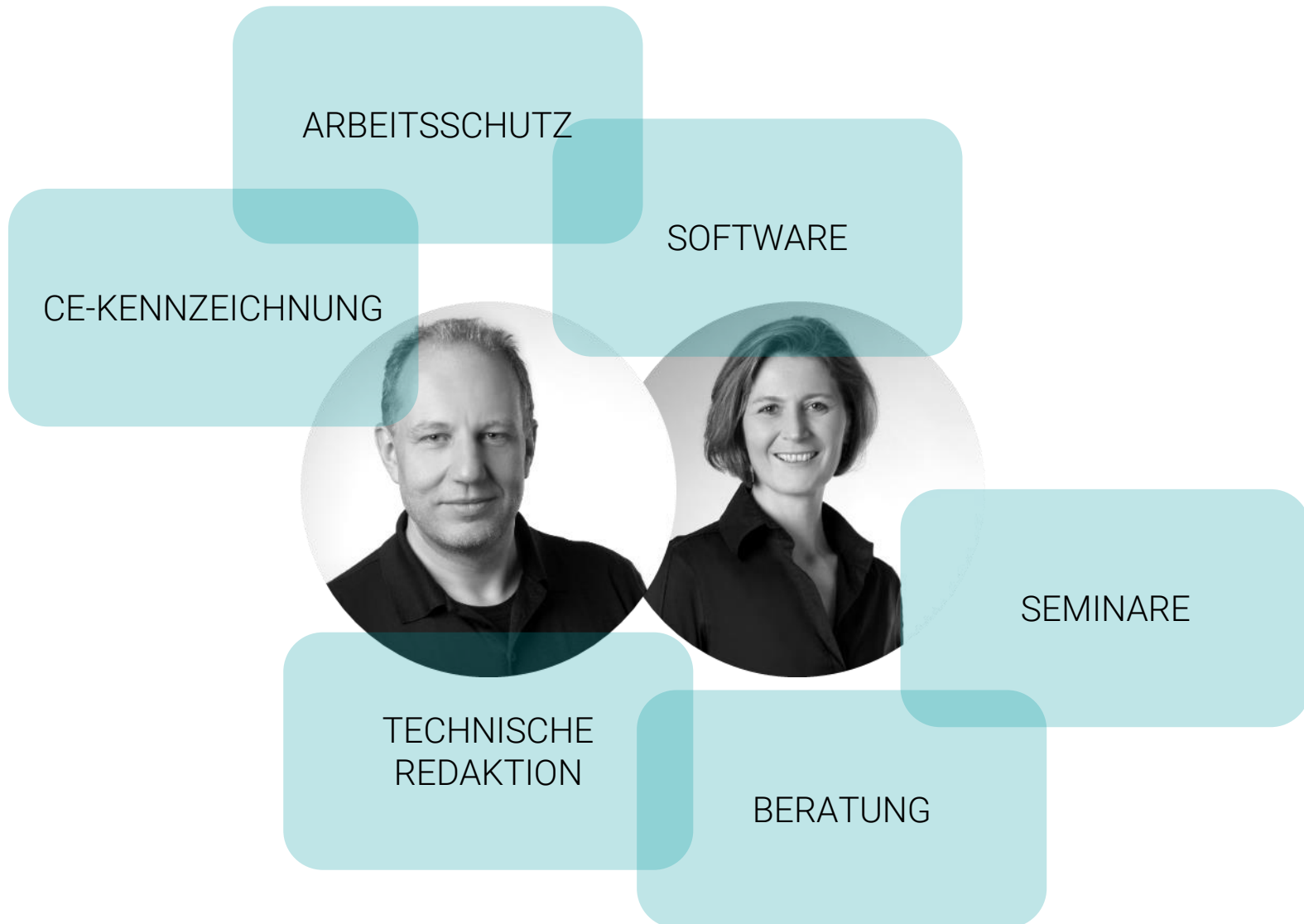
Fachvortrag auf der tekcom-Jahrestagung 2018

HELPDESIGN • JÖRG ERTELT

www.helpdesign.eu

Motivation für diesen Vortrag

- Weil Technische Redakteure zunehmend interne Schreibprozesse erledigen
- Weil Technischen Redakteuren zunehmend die Durchführung der Risikobeurteilung zugetraut, zugemutet bzw. abverlangt wird
- Weil Risikobeurteilung ein redaktioneller Prozess ist!



Begriffe

- **Technischer Redakteur**
Konzipiert, erstellt und aktualisiert **technische Dokumentationen**.
- **Risikobeurteilung**
Gesamtheit des Verfahrens, das eine **Risikoanalyse** und **Risikobewertung** umfasst.

Risikoanalyse: Kombination aus Festlegung der Grenzen der Maschine, Identifizierung der Gefährdungen und Risikoeinschätzung.

Risikobewertung: Auf der Risikoanalyse beruhende Beurteilung, ob die Ziele zur Risikominderung erreicht wurden.

- **Erstellen vs. Durchführen der Risikobeurteilung**
 - Erstellen: Getroffene Entscheidungen aufschreiben, ohne selbst zu entscheiden
 - Durchführen: Entscheidungen treffen

Ich bin Herbert

- Ich bin Quereinsteiger in der TD und habe mir mein Wissen als Quereinsteiger autodidaktisch und durch Seminarbesuche angeeignet.
- Ich habe in verschiedenen Unternehmen gearbeitet und unterschiedliche Anleitungen verfasst, u. a. zu Modellschiffen, Waschmaschinen und Gartengeräten.
- Gegenwärtig arbeite ich in einem Unternehmen im Maschinenbau, bei dem ich auch die Risikobeurteilung durchführen soll.
- Ich habe keinerlei Zusatzausbildung, bin aber offen gegenüber neuen Themen und Herausforderungen, außerdem bin ich wiss- und lernbegierig.

Der Technische Redakteur im Maschinenbau

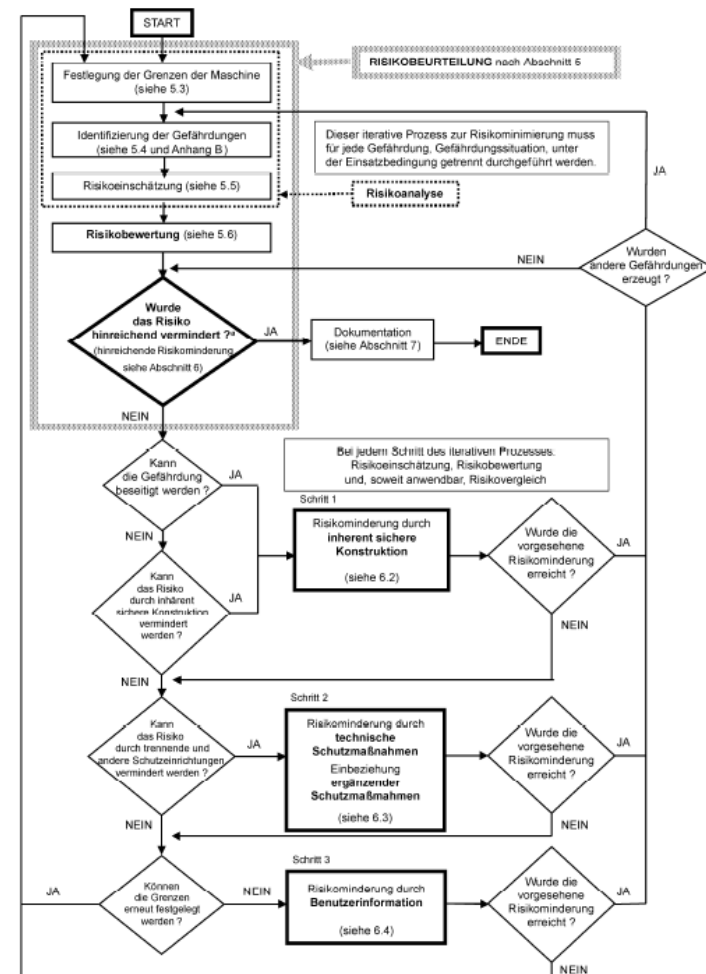
Zustandsbeschreibung

- Hat's nicht leicht
- Erfüllt Bringschulden anderer, z. B. Vertrieb, Konstruktion, Kunde
- Ist hartnäckig
- Soll Risikobeurteilung durchführen
- ...

Die Risikobeurteilung im Maschinenbau

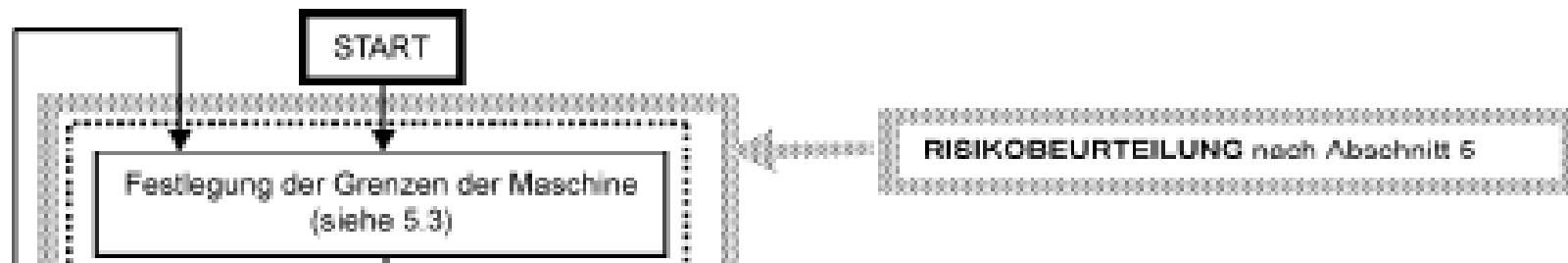
Pflicht, nicht Kür

- Muss durchgeführt werden
- Verursacht (viel) Arbeit
- Wird nebenher erledigt
- Ist ein redaktioneller Prozess!
- Flussdiagramm: EN ISO 12100, 3-stufiger iterativer Prozess der Risikominderung



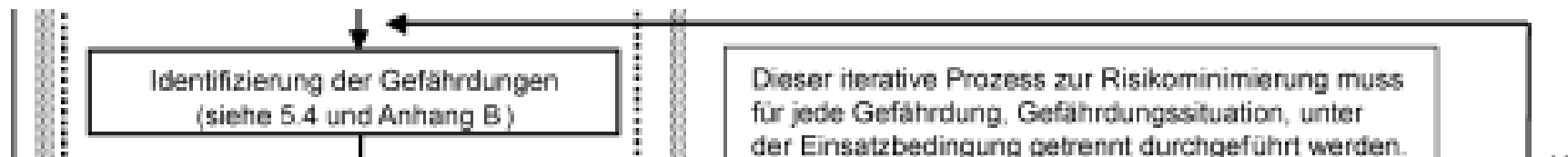
Herbert und die Risikobeurteilung

Grenzen der Maschine festlegen



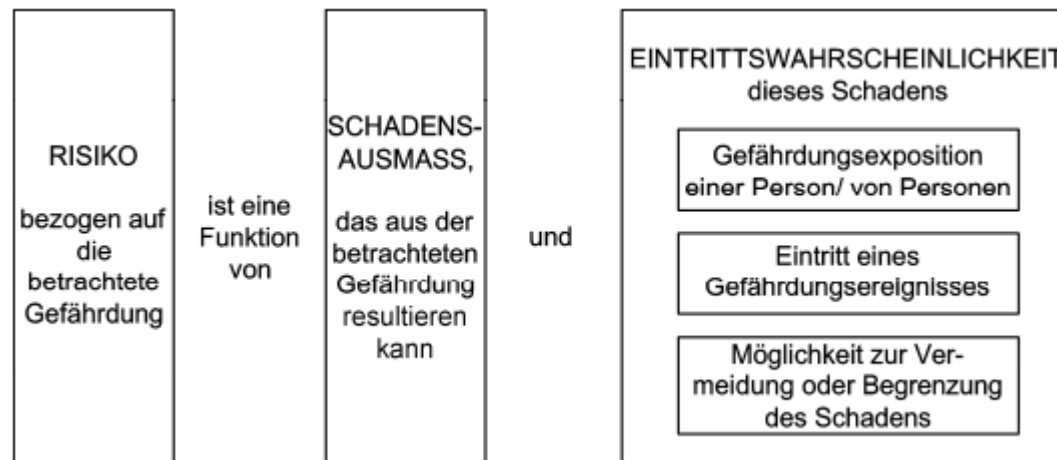
- Verwendungsgrenzen: bestimmungsgemäße Verwendung, vernünftigerweise vorhersehbare Fehlanwendung
- Räumliche Grenzen
- Zeitliche Grenzen
- Sonstige Grenzen
- Sicherheits- und Gesundheitsschutzanforderungen

Gefährdungen identifizieren



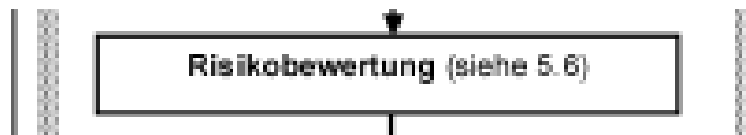
- Lebensphasen
- Gefährdungen
- Gefährdungssituationen
- Gefährdungsereignisse

Risiken einschätzen



Herbert: Finger weg!

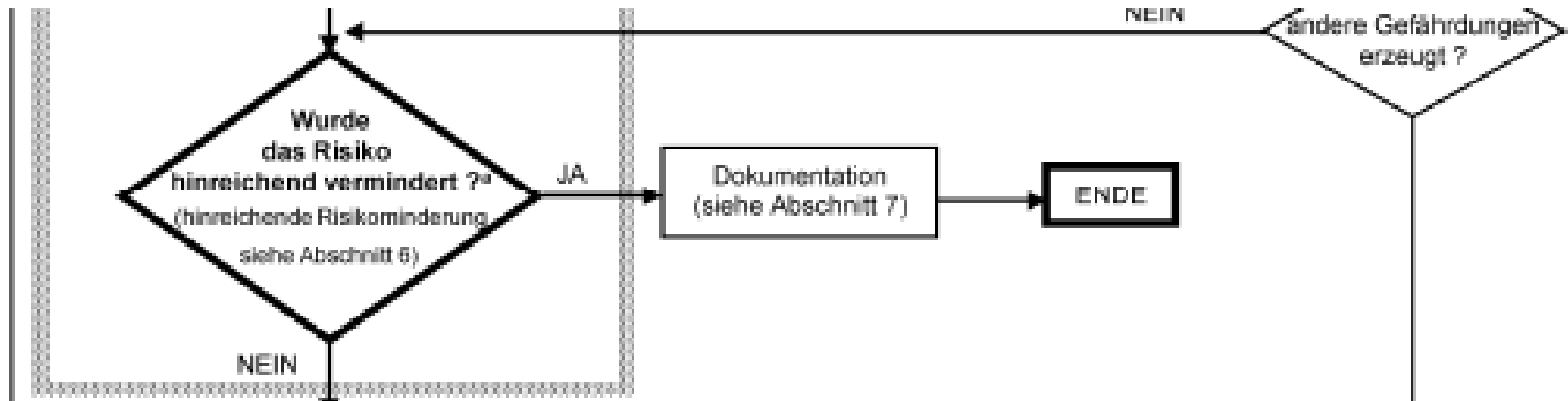
Risiken bewerten



- Hinreichende Risikominderung
- Risikovergleich

Herbert: Finger weg!

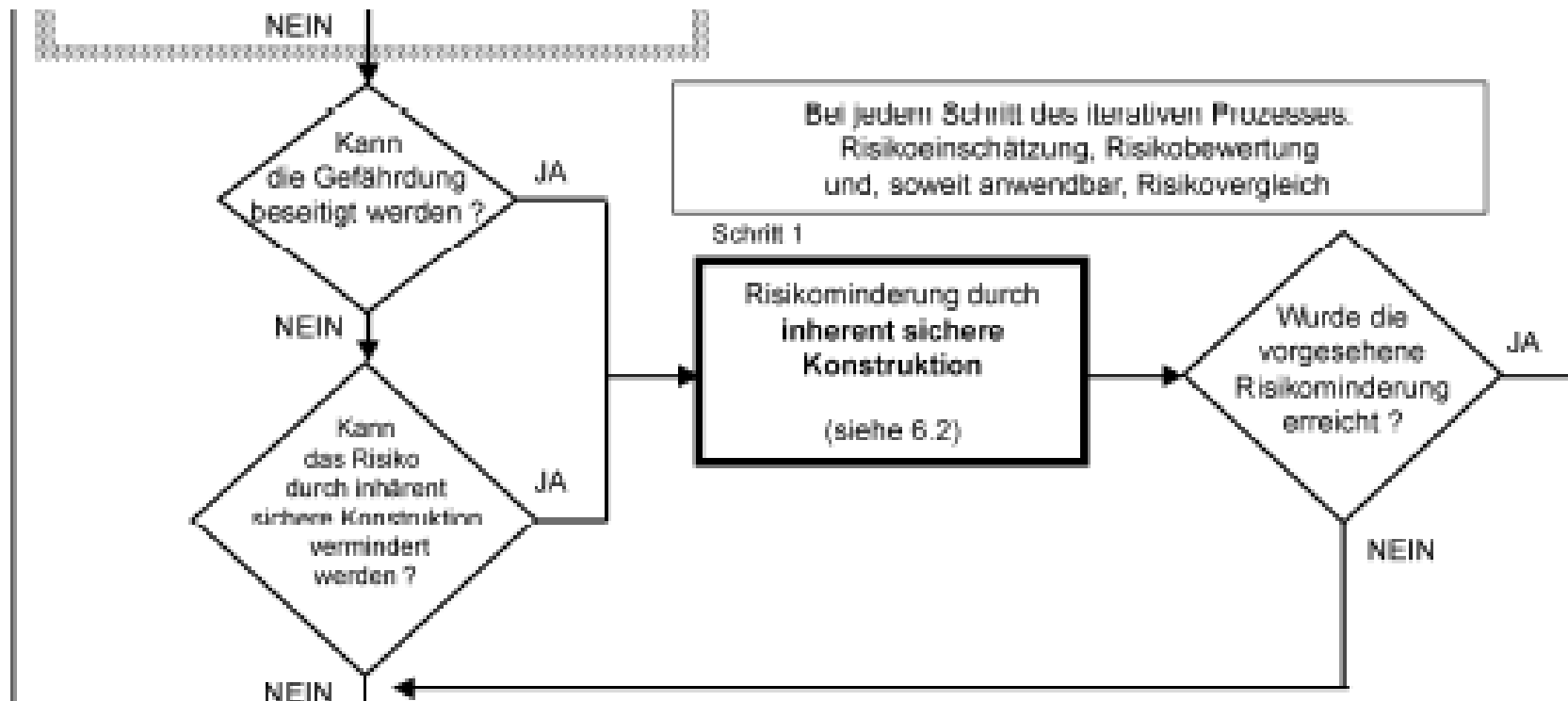
Risiko hinreichend vermindert?



- Entscheiden Sie ... jetzt!

Herbert: Finger weg!

Risikominderung durch inhärent sichere Konstruktion

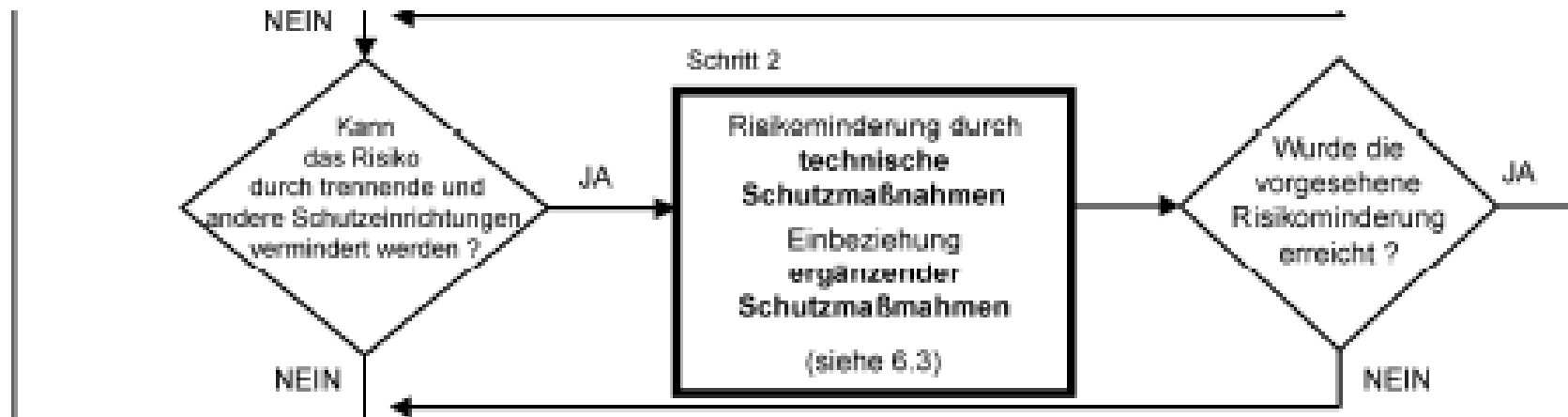


- Gefährdungen beseitigen

Herbert: Finger weg!

- Risiken mindern durch Auswahl geeigneter Konstruktionsmerkmale

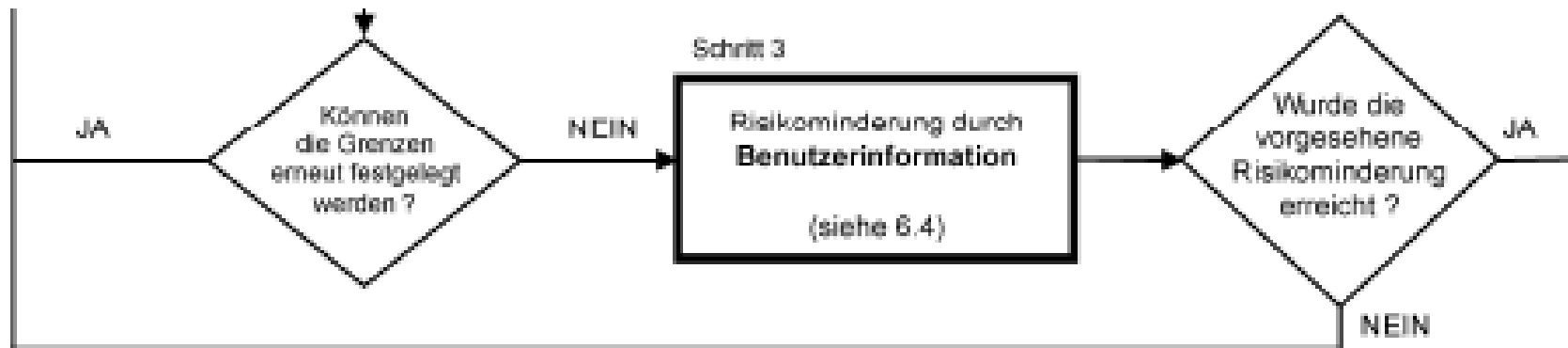
Risikominderung durch technische und ergänzende Schutzmaßnahmen



- Trennende und nicht trennende Schutzeinrichtungen
- Ergänzende Schutzeinrichtungen, z. B. NOT-HALT, NOT-AUS, Fluchtentriegelung, Aufstiegshilfen, Hebevorrichtungen

Herbert: Finger weg!

Risikominderung durch Benutzerinformation



- Auf Verpackung, z. B. Gewicht, Abmessungen, Lage des Schwerpunkts
- Auf Maschine, z. B. Warnhinweise
- In den Begleitunterlagen, z. B. Betriebsanleitung
- Außerhalb der Maschine, z. B. akustische und optische Signale

Herbert: Finger weg!

Fazit

- Herbert und Risikobeurteilung gehen bei der **Erstellung** zusammen, nicht bei der **Durchführung**.
- Technische Redakteure und Risikobeurteilung gehen bei der **Durchführung** zusammen, wenn der Technische Redakteur das erforderliche Rüstzeug mitbringt.

HELPDESIGN • JÖRG ERTELT

BERATUNG

www.helpdesign.eu/beratung



SOFTWARE

www.helpdesign.eu/software



SEMINARE

www.helpdesign.eu/seminare



TECHNISCHE REDAKTION

www.helpdesign.eu/technische_redaktion



Kontakt

HELPDESIGN • JÖRG ERTELT
Ulrichstraße 1
D-73240 Wendlingen am Neckar (bei Stuttgart)

Tel.: +49 (0) 7024 40 47 46

joerg.ertelt@helpdesign.eu
www.helpdesign.eu